

## Infoblatt - Raumvermietung „aut: lounge“

Die öffentlich zugängliche und nicht durch Ausstellungen bespielte Lounge von **aut. architektur und tirol** kann von externen VeranstalterInnen nach inhaltlicher Evaluierung des Projektes angemietet werden. Dazu benötigen wir eine kurze Information zum/zur VeranstalterIn und zur geplanten Veranstaltung (inkl. Wunschtermin, Anzahl der voraussichtlichen TeilnehmerInnen, Dauer der Veranstaltung, ...).

Im Pauschalpreis von 1.400,00 Euro (exkl. MwSt.) enthalten ist die Benützung der Lounge (ca. 70 m<sup>2</sup>) und der angegliederten Infrastruktureinrichtungen (WC-Anlage, Garderobe, Teeküche, Bestuhlung/mobile Tische nach Absprache) sowie die eingeschränkte Mitbenützung der Galerie (z.B. Teilbestuhlung – abhängig vom aktuellen Ausstellungsprogramm) für eine Veranstaltung mit ca. 50 Personen und einer Dauer von ca. 3 Stunden. Die Miete inkludiert die Anwesenheit einer von **aut. architektur und tirol** gestellten Aufsichtsperson sowie die Endreinigung der benützten Räumlichkeiten. Für Schäden, die im Rahmen der Veranstaltung entstehen haftet der/die VeranstalterIn.

Für kulturelle Veranstaltungen sowie jene, die weniger zeitintensiv geplant sind, sind Sonderkonditionen möglich.

Die „lounge“ kann während unseres Ausstellungsbetriebes an **folgenden Tagen** für Veranstaltungen genutzt werden (jeweils Veranstaltungsbeginn, Vorbereitungsarbeiten können früher beginnen):

Montag ab 11:00 Uhr

Dienstag, Mittwoch und Freitag ab 19:00 Uhr

Samstag ab 18:00 Uhr

In ausstellungsfreier Zeit nach Vereinbarung auch Donnerstag möglich.

Weitere Dienstleistungen sind nach Absprache möglich und werden zusätzlich in Rechnung gestellt.

Die Benutzung des technischen Equipments mit

- Beamer inkl. Leinwand (SANYO PLC-XP55, 4500 ANSI Lumen, 1024 x 768 pixel; Alu-Rahmenleinwand 300 x 230 cm) sowie der
- Audio-Tonanlage (inkl. 2 Headsets und 1 Funk-Handmikro)

ist im Pauschalpreis inkludiert.

Die Verwendung weiteren technischen Inventars ist nach Absprache möglich.



Außenansicht Adambräu



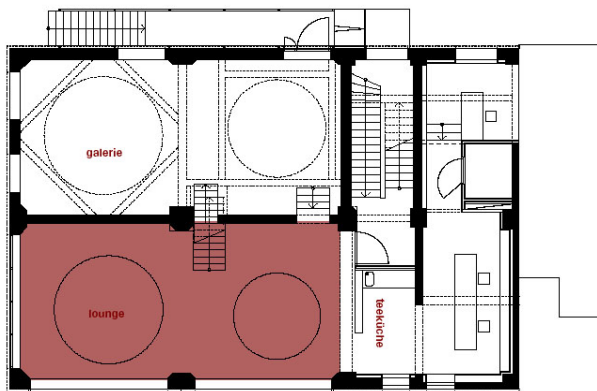
Lageplan (Südbahnstraße/Innenhof)



Lounge nach Norden



Lounge mit Galerie nach Süden



Grundriss mit Lounge, Galerie und Teeküche



Lounge vor einer Veranstaltung



Lounge während einer Veranstaltung